



COMUNE DI BOVEZZO

Oggetto: Mensa scolastica – RINNOVO ISCRIZIONE

Gentili genitori, anche per l'anno scolastico 2026/2027 il **RINNOVO** al servizio mensa per la scuola Infanzia e la scuola Primaria per gli alunni già frequentanti

(compresi gli alunni che, terminata la Scuola dell'infanzia G. Rodari, sono già iscritti alla Scuola Primaria C. Collodi con servizio mensa e gli alunni che, terminato l'asilo Nido Bollicine di Bovezzo sono già iscritti alla scuola dell'Infanzia G. Rodari)

deve essere fatto obbligatoriamente online

DA LUNEDI' 25 MAGGIO A GIOVEDI' 25 GIUGNO

Il RINNOVO è da intendersi OBBLIGATORIO PER TUTTI in quanto coloro che non risulteranno iscritti sul sistema non potranno accedere al servizio mensa scolastica a partire dal nuovo anno.

In fase di rinnovo è richiesto l'inserimento:

- della **certificazione ISEE** in corso di validità in formato pdf. La certificazione deve essere inserita **SOLO DAI CITTADINI RESIDENTI NEL COMUNE DI BOVEZZO** che hanno i requisiti reddituali per un'eventuale riduzione delle tariffe (I.S.E.E. inferiore a € 17.815,01);
N.B. L'inserimento non è obbligatorio. In caso di mancato inserimento della certificazione ISEE la tariffa applicata sarà quella massima.
- del **certificato medico** in formato pdf in caso di particolari patologie o intolleranze; (il certificato originale deve poi essere consegnato all'Ufficio Pubblica Istruzione);
- del **modulo** per la richiesta di dieta sanitaria o speciale per motivi etici/religiosi in formato pdf, allegato alla presente o scaricabile dal sito istituzionale del Comune di Bovezzo – home page, in evidenza – Mensa scolastica.

È possibile effettuare il rinnovo:

tramite PC attraverso il seguente link, <https://serviziscolastici.comune.bovezzo.bs.it/portalegen/> raggiungibile dal sito del Comune di Bovezzo www.comune.bovezzo.bs.it, accedendo alla sezione tematica "Servizio Mensa Scolastica",



Servizio Mensa Scolastica

Servizio Mensa Scolastica

Servizio attivo

Il servizio di mensa scolastica è gestito dall'anno scolastico 2023/2024 dalla ditta CIRFOOD.

Di seguito l'iter per accedere al servizio

[Accedi al servizio online](#)



Comune di Bovezzo

Amministrazione Novità Servizi Vivere il Comune

Seguici su [f](#) [y](#) [v](#)

Tutti gli argomenti

Iscriviti

Utilizza una delle seguenti modalità

SPID

CIE

Registrati con la tua Carta d'Identità Elettronica.

[Iscriviti con CIE](#)

Accedi

Per accedere al sito e ai suoi servizi, utilizza una delle seguenti modalità.

SPID

Accedi con il sistema Pubblico di Identità Digitale.

[Accedi con SPID](#)

CIE

Accedi con la tua Carta d'Identità Elettronica.

[Accedi con CIE](#)

Rinnovo con SPID o CIE: chi dovrà effettuare il rinnovo d'iscrizione dovrà premere il tasto **Accedi con SPID** oppure **Accedi con CIE** dalla sezione **"Accedi"** e seguire le istruzioni secondo la modalità di autenticazione scelta.

Una volta effettuato l'accesso al portale entrare nella sezione **Anagrafica > Rinnova iscrizioni** e proseguire con il rinnovo online.



Gestisci i tuoi dati

Puoi accedere alla sezione anagrafica per consultare e, se possibile, aggiornare i tuoi dati.

Visualizza le presenze

Puoi consultare tutte le presenze accedendo all'apposita sezione Presenze situata nel menù in alto.

Gestisci i pagamenti

Se abiliti i pagamenti online, puoi pagare velocemente con pochi click i servizi erogati dal comune accedendo alla sezione Pagamenti.

Resta in contatto

Rimani sempre aggiornato sulle ultime news ed informazioni riguardanti i servizi scolastici.

Estratto conto

Se hai qualche dubbio non ti resta che consultare l'estratto conto accedendo dalla sezione Pagamenti.

T-Man

Hai bisogno di aiuto? Usa il chatbot in basso per cercare le soluzioni o per entrare in contatto con noi.



Gestisci i tuoi dati

Puoi accedere alla sezione anagrafica per consultare e, se possibile, aggiornare i tuoi dati.

- Utente
- Genitore/Tutore
- Elenco Delegati Accesso
- Elenco Saldi per Servizio
- Elenco Comunicazioni
- Rinnova Iscrizioni

Resta in contatto

Rinnova iscrizioni-Effettua rinnovo

Il codice fiscale utente (alunno) al momento del rinnovo deve essere corretto. Se non è corretto puoi modificarlo cliccando su 'modifica il codice fiscale'.

Codice fiscale utente (alunno)

Modifica il codice fiscale

Effettua Rinnovo

Compilare il modulo con i dati richiesti (i campi contrassegnati dall'asterisco sono obbligatori)

Comune di Bovezzo

Seguici su f y

Amministrazione Novità Servizi Vivere il Comune Tutti gli argomenti

Iscrizioni - Anno Scolastico 2026/27

Guarda i video tutorial dedicati!

Privacy ✓ Gestione Pratiche ✓ Verifica Contatti ✓ **Dati Generali** Riepilogo Questionario Reportistica

Dati del genitore/tutore

I campi contrassegnati con * sono obbligatori

Cognome Genitore/Tutore* Nome Genitore/Tutore* Codice fiscale Genitore/Tutore* Telefono

Provincia Nascita(DX se estero)* Luogo Nascita* Data Nascita Genitore/Tutore* Cellulare*

gg/mm/aaaa

Indirizzo Genitore/Tutore* Cap Genitore/Tutore* Provincia* Città Genitore/Tutore*

VIA VITTORIO VENETO, 28 25073 BS BOVEZZO

Al termine, cliccare sul tasto “vai al riepilogo”

Privacy

Autorizzo il trattamento dei miei dati personali ai sensi dell'art. 13 del regolamento (UE) n. 2016/679 e successive modifiche ed integrazioni, Codice in materia di protezione dei dati personali.

Torna alle tue pratiche Salva Bozza **Vai al riepilogo**

Comune di Bovezzo

Finanziato dal Fondo europeo NextGenerationEU

SEGUICI SU f y

Verificare la correttezza dei dati inseriti e premere “proseguì”

Privacy

Autorizzo il trattamento dei miei dati personali ai sensi dell'art. 13 del regolamento (UE) n. 2016/679 e successive modifiche ed integrazioni, Codice in materia di protezione dei dati personali.

Torna alle tue pratiche Indietro Salva Bozza Modifica **Proseguì**

Comune di Bovezzo

Finanziato dal Fondo europeo NextGenerationEU

SEGUICI SU f y

Cliccare “conferma” per inviare la domanda

Amministrazione Novità Servizi Vivere il Comune Tutti gli argomenti

Proseguì

Sei sicuro di voler procedere?

Chiudi Conferma

Scaricare i documenti informativi e cliccare su “esci”

Iscrizioni - Anno Scolastico 2026/27

Privacy ✓ Gestione Pratiche ✓ Verifica Contatti ✓ Dati Generali ✓ Riepilogo ✓ Questionario ✓ Reportistica

✓ Iscrizione inviata con successo.
IMPORTANTE: SCARICARE DOCUMENTI INFORMATIVI cliccando sui bottoni sottostanti.

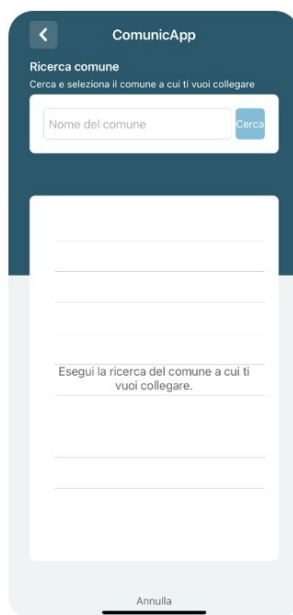
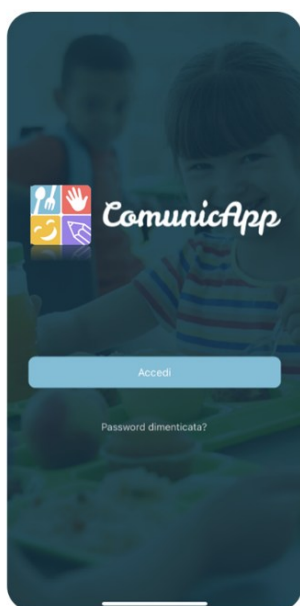
Pratica: **688609d8-a48c-4981-a482-4bfb25f3bc99**
Termine massimo di Gestione Pratica: **19/06/2026**

Scarica lettera informativa Scarica domanda iscrizione Scarica lettera credenziali

Indietro Torna alle tue pratiche Esci

⚠ **Avviso importante!** E' stata inviata una mail di conferma del salvataggio all'indirizzo di posta elettronica utilizzato in fase di iscrizione.
☑ Si raccomanda di scaricare e conservare tutti i documenti informativi.

tramite telefono cellulare utilizzando la App “ComunicApp”.

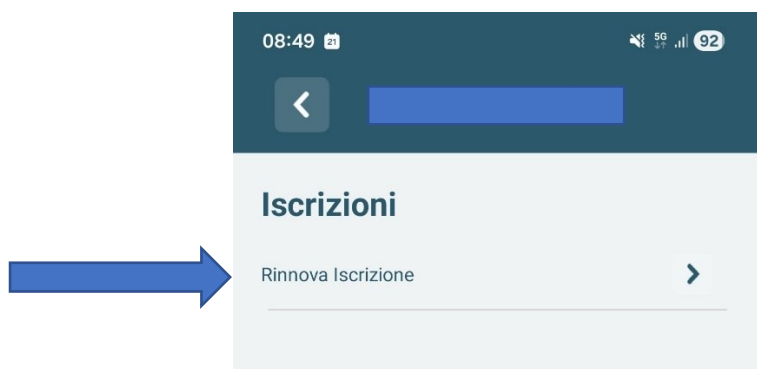
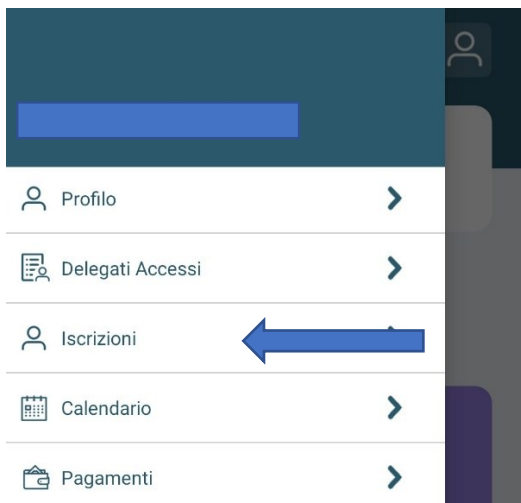


Inserire il nome del comune: “Bovezzo” e premere il tasto **Entra con SPID** oppure **Accedi con CIE**, e seguire le istruzioni secondo la modalità di autenticazione scelta.

N.B. inserire le credenziali SPID/CIE del genitore associato all’alunno



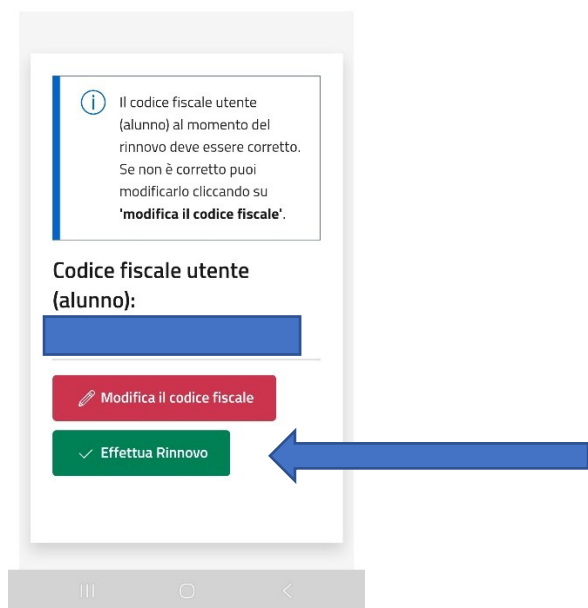
Una volta effettuato l'accesso al portale entrare nel menu, sezione "Iscrizioni" – "Rinnova iscrizione"



Verificare il codice fiscale dell'alunno e cliccare "Effettua rinnovo"



[Home](#) / Rinnovo Iscrizione



Compilare il modulo con i dati richiesti (i campi contrassegnati dall'asterisco sono obbligatori)

09:14

Rinnovo Chiudi

Comune di Bovezzo

Dati del genitore/tutore

I campi contrassegnati con * sono obbligatori

Cognome Genitore/Tutore*

Nome Genitore/Tutore*

Codice fiscale Genitore/Tutore*

Telefono

Provincia Nascita(XX se estero)*

Al termine, cliccare sul tasto “vai al riepilogo”

09:16

Rinnovo Chiudi

Comune di Bovezzo

Privacy

Autorizzo il trattamento dei miei dati personali ai sensi dell'art. 13 del regolamento (UE) n. 2016/679 e successive modifiche ed integrazioni, Codice in materia di protezione dei dati personali.

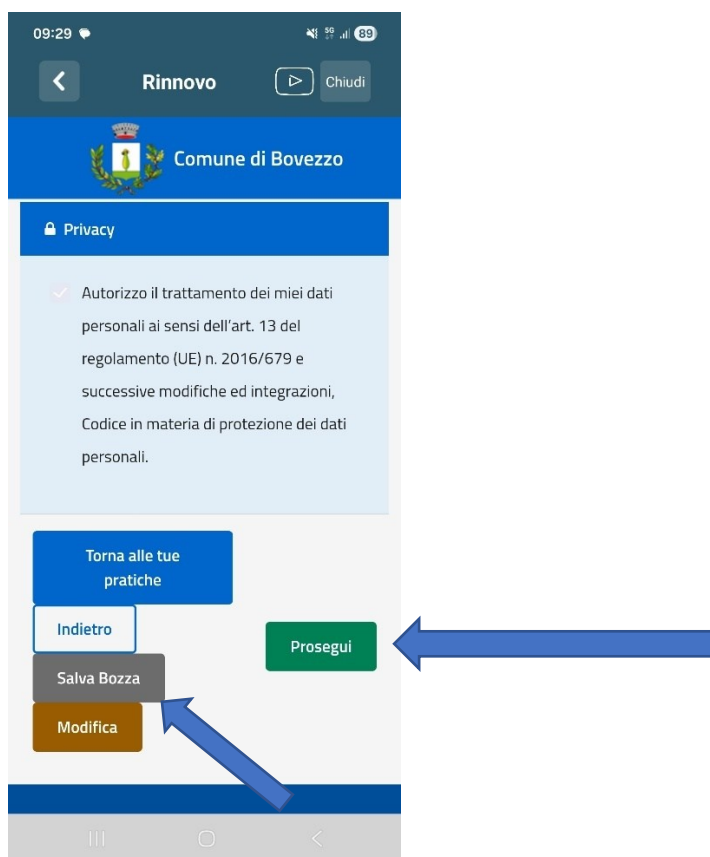
Torna alle tue pratiche

Salva Bozza

Vai al riepilogo

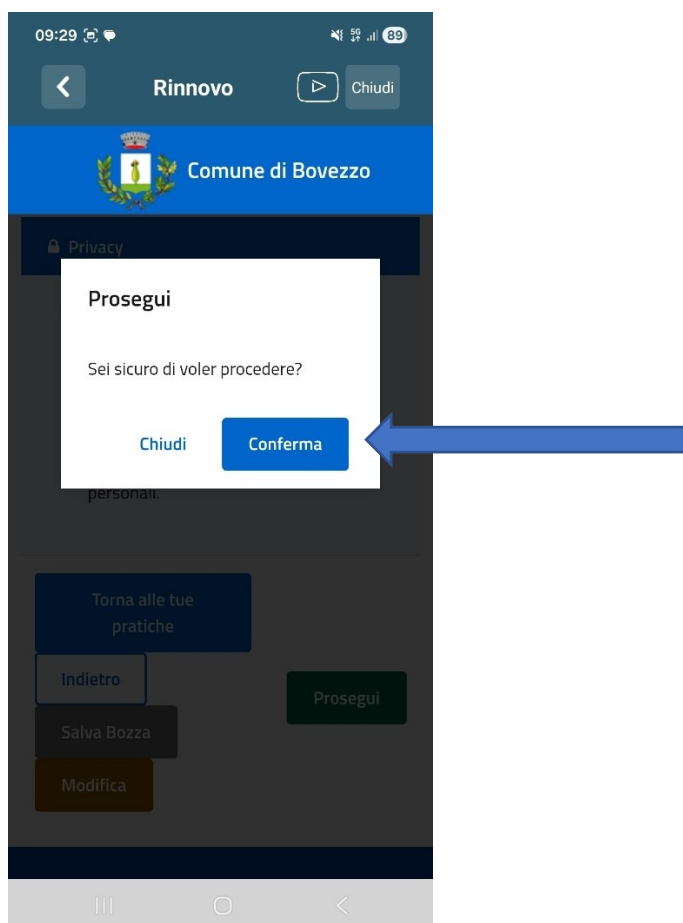
Comune di Bovezzo

Verificare la correttezza dei dati inseriti e premere “prosegui”

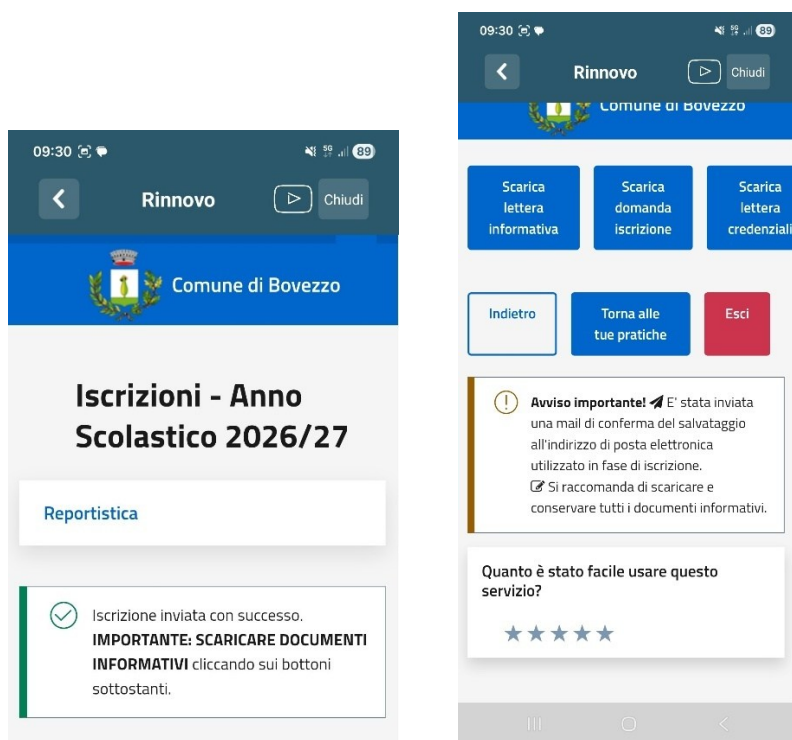


In alternativa è possibile salvare in bozza per accedere all'iscrizione successivamente utilizzando sempre le stesse credenziali.

Cliccare “conferma” per inviare la domanda



Scaricare i documenti informativi e cliccare su “esci”



Documenti informativi da scaricare:

- ✓ *domanda d'iscrizione compilata*
- ✓ *lettera credenziali con i dati utili per la disdetta telefonica del pasto*
- ✓ *manuale informativo che spiega come gestire i pagamenti e le disdette del pasto*

ATTENZIONE!!!

Una volta effettuata ed inviata l'iscrizione RINNOVO sarà possibile accedere al Portale Genitori solo per visionarne lo stato.

Dal 1/09/2026 sarà possibile utilizzare il portale come di consueto e prendere visione della propria tariffa relativa al servizio.

Nel caso in cui si utilizzi la App “ComunicApp” si consiglia di effettuare un “logout” e un nuovo accesso per aggiornare correttamente l'applicazione.

Per ulteriori informazioni potrete rivolgervi agli Uffici comunali ai seguenti riferimenti:

e-mail: istruzione@comune.bovezzo.bs.it

Tel. 030/2111205

Confidando in una proficua collaborazione, Vi rivolgiamo i nostri più cordiali saluti.