


INFRASTRUTTURA DI TRASPORTO – Punto di accessibilità

N° rif.:	17025_H01		
Denominazione:	Campo sportivo parco urbano "2 aprile"		
Indirizzo:	Via Vernazze - Bovezzo	Cod. ISTAT Comune:	17025
Tipo*:	Area di atterraggio elicotteri	Cod.*	8
Sottotipo*:	Punto di atterraggio temporaneo	Cod.*	1
Coordinate: (Gauss Boaga)	longitudine	1.596.413	
	latitudine	5.049.503	
Quota (m slm):			
Morfologia del terreno:	Pianeggiante		
Vulnerabile per il rischio:			
Scenario n°:			
			
CARATTERISTICHE TECNICHE			
(Fonte immagine http://it.bing.com/maps/)			
solo per le elisuperfici	Idoneità all'atterraggio di elicotteri per il soccorso (tipo CH-47, Erikson S-64, ecc.)		si/no
solo per la ferrovia:	n° binari	servizi forniti:	
solo per i porti/moli	pescaggio minimo (m)		altro:
solo per le funivie	n° persone trasportate		altro:
Presenza di ostacoli*: (indicare con una x)	altro: piloni luce (Cod. 0)	X	nessun ostacolo (Cod. 1)
	cavi elettrici A.T. (Cod. 2)		vegetazione (Cod. 4)
	altri cavi (Cod. 3)		
* Codifica PEWEB Regione Lombardia			
NOTE :			

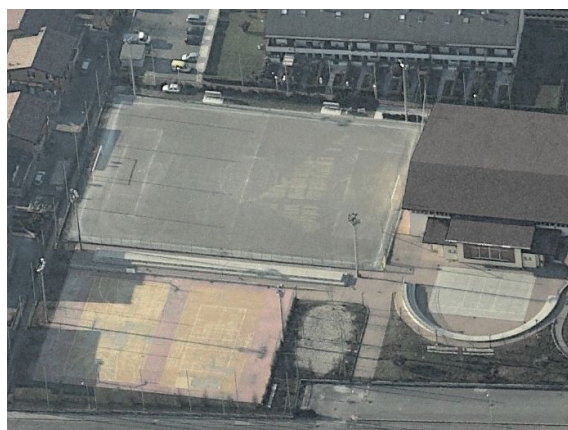
DETENTORE / Generalità del Proprietario						
Cognome/Nome o Rag. Soc.le :	Amministrazione Comunale di Bovezzo					
Indirizzo:	Via Vittorio Veneto, n. 28 - Bovezzo					
Recapiti telefonici:	C	030.2111211	F	030.2711554	h24	347.5528411
Altro (e-mail):	protocollo@pec.comune.bovezzo.bs.it					

RESPONSABILE						
Cognome/Nome o Rag. Soc.le :	Bazzani Antonio					
Indirizzo:	c/o Municipio Via Vittorio Veneto, n. 28 - Bovezzo					
Mansione/Funzione:	Sindaco pro tempore					
Recapiti telefonici:	C	030.2111211	F	030.2711554	Cell	347.5528411
Altro (e-mail):	sindaco@comune.bovezzo.bs.it					

Note di compilazione : per *tipo di infrastruttura di trasporto* si intendono quelle ferroviaria, stradale, marittima, lacustre, fluviale, eliporti, aeroporti, aree d'atterraggio d'emergenza; i *codici* vanno ripresi dalle singole tabelle specifiche contenute nel GEODB. *Caratteristiche* si intende: n°di binari, massimo pescaggio consentito, servizi forniti (per esempio scalo merci, ecc) numero piste disponibili, presenza di impianti di carico e scarico merci, ecc. *Tipo di telefono* : D (diretto) - A (abitazione) - C (centralino) - CELL (cellulare) - F (fax).

INFRASTRUTTURA DI TRASPORTO – Punto di accessibilità

N° rif.:	17025_H02		
Denominazione:	Centro sportivo Oratorio della Parrocchia di S. Apollonio		
Indirizzo:	Via Paolo VI, n. 4 - Bovezzo	Cod. ISTAT Comune:	17025
Tipo*:	Area di atterraggio elicotteri	Cod.*	8
Sottotipo*:	Punto di atterraggio temporaneo	Cod.*	1
Coordinate: (Gauss Boaga)	longitudine	1.596.570	
	latitudine	5.049.091	
Quota (m slm):			
Morfologia del terreno:	Pianeggiante		
Vulnerabile per il rischio:			
Scenario n°:			
CARATTERISTICHE TECNICHE		(Fonte immagine http://it.bing.com/maps/)	
solo per le elisuperfici	Idoneità all'atterraggio di elicotteri per il soccorso (tipo CH-47, Erikson S-64, ecc.)		si/no
solo per la ferrovia:	n° binari	servizi forniti:	
solo per i porti/moli	pescaggio minimo (m)	altro:	
solo per le funivie	n° persone trasportate	altro:	
Presenza di ostacoli*: (indicare con una x)	altro: piloni luce (Cod. 0)	X	nessun ostacolo (Cod. 1)
	cavi elettrici A.T. (Cod. 2)		vegetazione (Cod. 4)
	altri cavi (Cod. 3)		
* Codifica PEWEB Regione Lombardia			
NOTE :			



DETENTORE / Generalità del Proprietario			
Cognome/Nome o Rag. Soc.le :	Parrocchia di S. Apollonio		
Indirizzo:	Via dei Prati, n. 29 - Bovezzo		
Recapiti telefonici:	D	030.2001935	
Altro (e-mail):	info@oratoriobovezzo.org		

RESPONSABILE			
Cognome/Nome o Rag. Soc.le :	Don Facconi Giuseppe		
Indirizzo:	Via dei Prati, n. 29 - Bovezzo		
Mansione/Funzione:	Parroco pro tempore		
Recapiti telefonici:	D	030.2001935	
Altro (e-mail):	info@oratoriobovezzo.org		

Note di compilazione : per *tipo di infrastruttura di trasporto* si intendono quelle ferroviaria, stradale, marittima, lacustre, fluviale, eliporti, aeroporti, aree d'atterraggio d'emergenza; i *codici* vanno ripresi dalle singole tabelle specifiche contenute nel GEODB. *Caratteristiche* si intende: n°di binari, massimo pescaggio consentito, servizi forniti (per esempio scalo merci, ecc) numero piste disponibili, presenza di impianti di carico e scarico merci, ecc. *Tipo di telefono* : D (diretto) - A (abitazione) - C (centralino) - CELL (cellulare) - F (fax).